

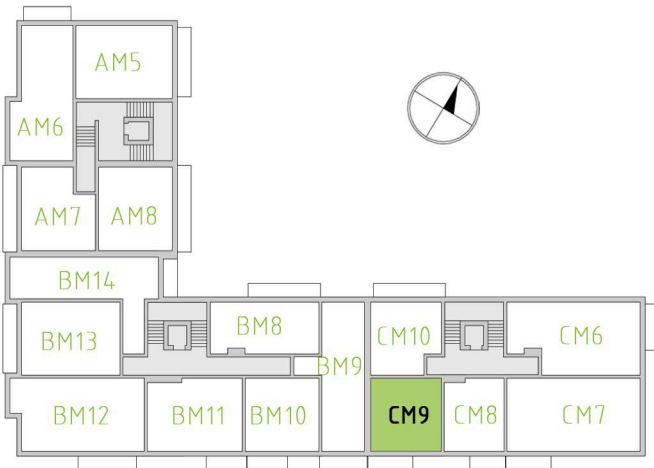
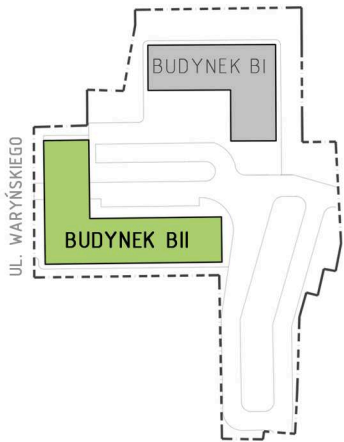


KUPIEC NOWOSOLSKI

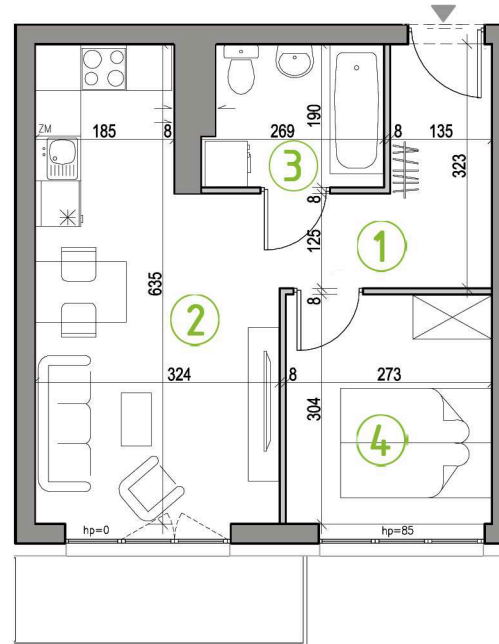
NOWA SÓL, UL. WARYŃSKIEGO

MIESZKANIE CM9

- 2-POKOJOWE
- POWIERZCHNIA 35,93 M²
- BUDYNEK BII, 2. PIĘTRO



2. PIĘTRO



ZESTAWIENIE POWIERZCHNI:

1 PRZEDPOKÓJ	6,04m ²
2 POKÓJ DZIENNY Z ANEKSEM KUCHENNYM	17,52m ²
3 ŁAZIENKA	4,24m ²
4 SYPIALNIA I	8,13m ²
SUMA:	35,93m²
BALKON	4,62m ²