

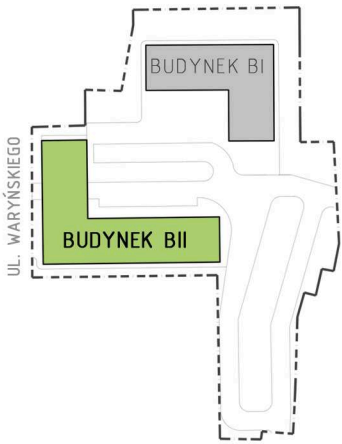


KUPIEC NOWOSOLSKI

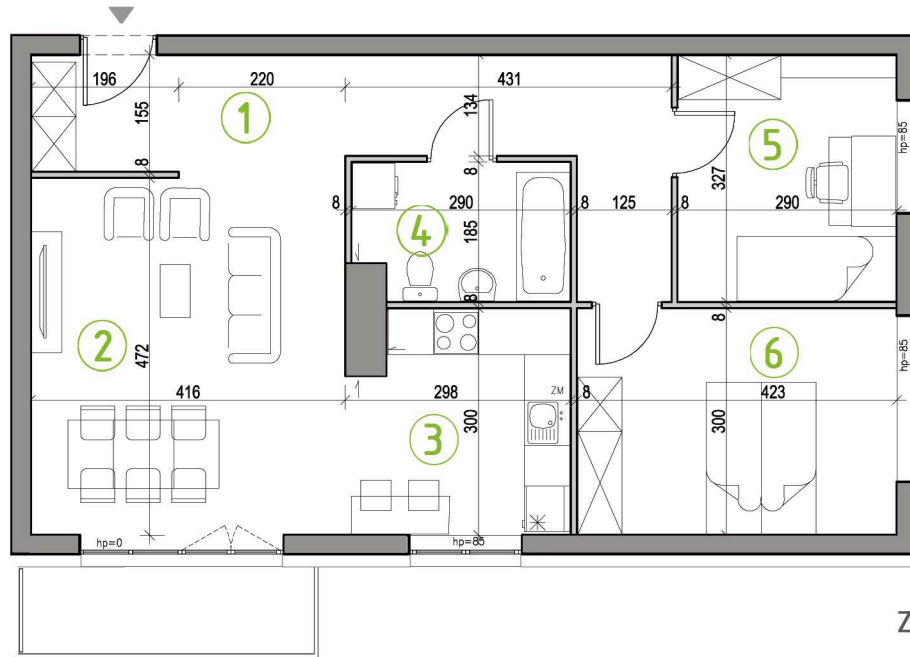
NOWA SÓL, UL. WARYŃSKIEGO

MIESZKANIE CM7

- 3-POKOJOWE
- POWIERZCHNIA 68,98 M2
- BUDYNEK BII, 2. PIĘTRO



2. PIĘTRO



ZESTAWIENIE POWIERZCHNI:

1 PRZEDPOKÓJ	13,82m ²
2 POKÓJ DZIENNY Z JADALNIĄ	20,06m ²
3 KUCHNIA	8,34m ²
4 ŁAZIENKA	4,99m ²
5 SYPIALNIA II	9,30m ²
6 SYPIALNIA I	12,47m ²
SUMA:	68,98m²
BALKON	4,68m²