

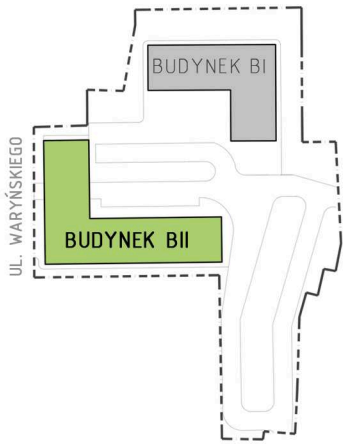


KUPIEC NOWOSOLSKI

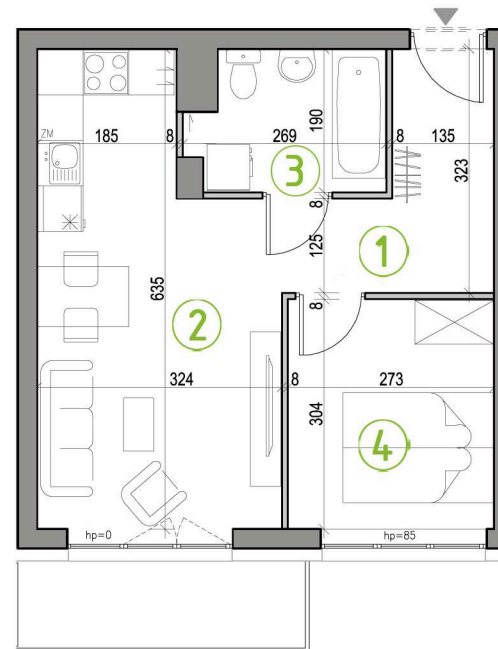
NOWA SÓL, UL. WARYŃSKIEGO

MIESZKANIE CM4

- 2-POKOJOWE
- POWIERZCHNIA 36,15 M²
- BUDYNEK BII, 1. PIĘTRO



1. PIĘTRO



ZESTAWIENIE POWIERZCHNI:

1 PRZEDPOKÓJ	6,04m ²
2 POKÓJ DZIENNY Z ANEKSEM KUCHENNYM	17,52m ²
3 ŁAZIENKA	4,46m ²
4 SYPIALNIA I	8,13m ²
SUMA:	36,15m²
 BALKON	 4,62m ²