

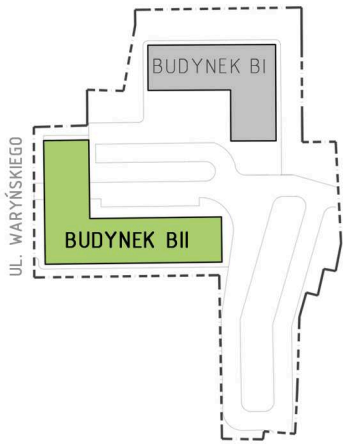


# KUPIEC NOWOSOLSKI

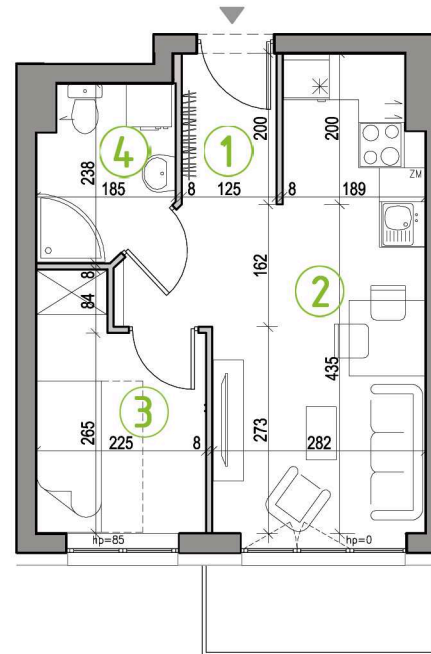
NOWA SÓL, UL. WARYŃSKIEGO

# MIESZKANIE CM3

- 2-POKOJOWE
- POWIERZCHNIA 29,97 M<sup>2</sup>
- BUDYNEK BII, 1. PIĘTRO



1. PIĘTRO



### ZESTAWIENIE POWIERZCHNI:

1 PRZEDPOKÓJ	2,44m <sup>2</sup>
2 POKÓJ DZIENNY Z ANEKSEM KUCHENNYM	17,20m <sup>2</sup>
3 SYPIALNIA I	6,58m <sup>2</sup>
4 ŁAZIENKA	3,75m <sup>2</sup>
<b>SUMA:</b>	<b>29,97m<sup>2</sup></b>
 BALKON	 3,66m <sup>2</sup>