

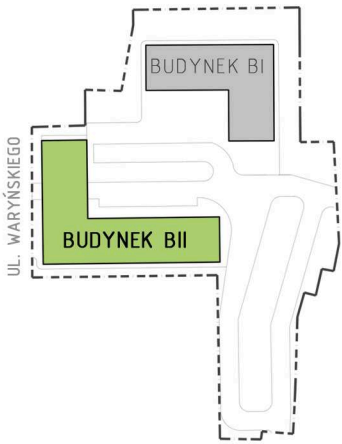


# KUPIEC NOWOSOLSKI

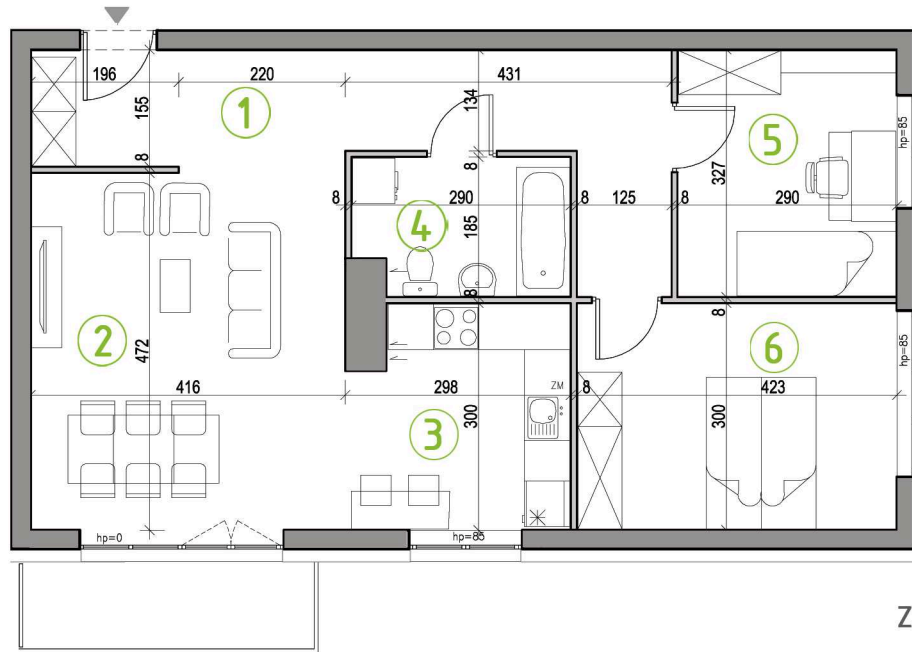
NOWA SÓL, UL. WARYŃSKIEGO

# MIESZKANIE CM12

- 3-POKOJOWE
- POWIERZCHNIA 68,98 M<sup>2</sup>
- BUDYNEK BII, 3. PIĘTRO



3. PIĘTRO



### ZESTAWIENIE POWIERZCHNI:

1 PRZEDPOKÓJ	13,82m <sup>2</sup>
2 POKÓJ DZIENNY Z JADALNIĄ	20,06m <sup>2</sup>
3 KUCHNIA	8,34m <sup>2</sup>
4 ŁAZIENKA	4,99m <sup>2</sup>
5 SYPIALNIA II	9,30m <sup>2</sup>
6 SYPIALNIA I	12,47m <sup>2</sup>

SUMA: **68,98m<sup>2</sup>**

BALKON 4,68m<sup>2</sup>