

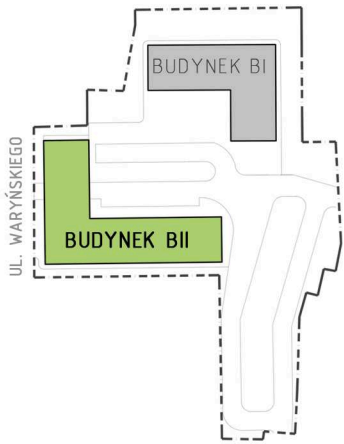


KUPIEC NOWOSOLSKI

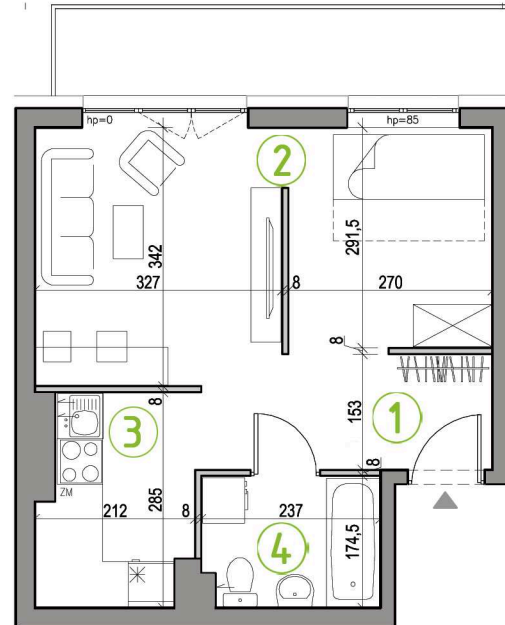
NOWA SÓL, UL. WARYŃSKIEGO

MIESZKANIE CM10

- 1-POKOJOWE
- POWIERZCHNIA 33,59 M²
- BUDYNEK BII, 2. PIĘTRO



2. PIĘTRO



ZESTAWIENIE POWIERZCHNI:

1 PRZEDPOKÓJ	5,57m ²
2 POKÓJ DZIENNY Z SYPIALNIĄ	18,77m ²
3 KUCHNIA	5,33m ²
4 ŁAZIENKA	3,92m ²
<hr/>	
SUMA:	33,59m²
BALKON	7,44m ²