

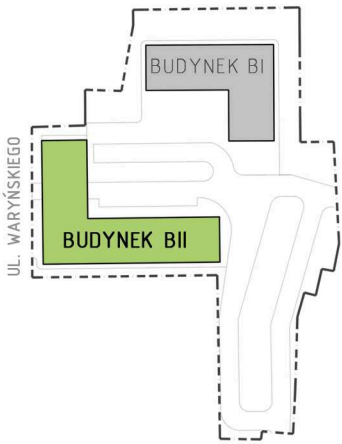


# KUPIEC NOWOSOLSKI

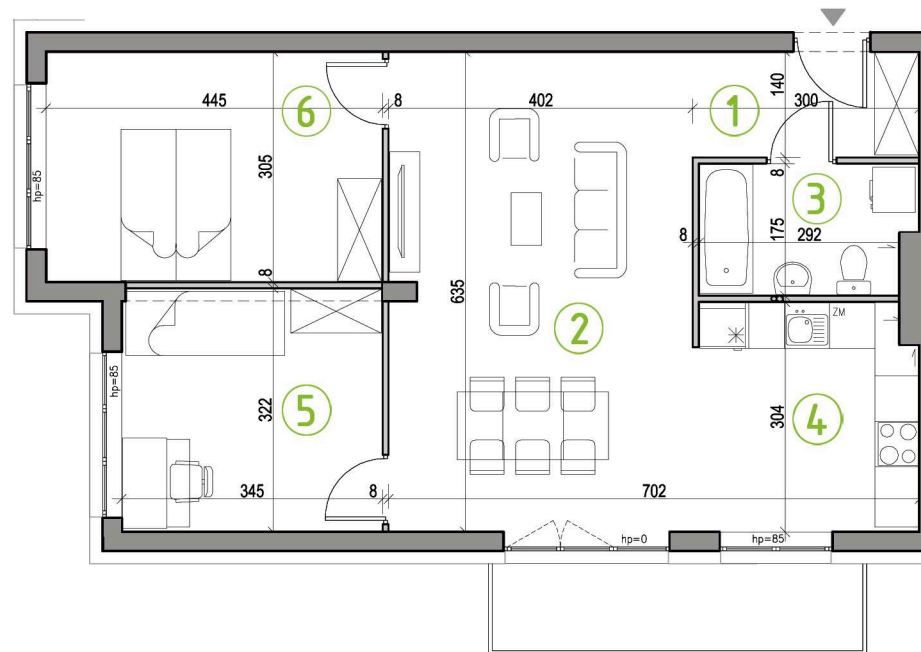
NOWA SÓL, UL. WARYŃSKIEGO

# MIESZKANIE BM5

- 3-POKOJOWE
- POWIERZCHNIA 67,02 M<sup>2</sup>
- BUDYNEK BII, 1. PIĘTRO



1. PIĘTRO



### ZESTAWIENIE POWIERZCHNI:

1 PRZEDPOKÓJ	4,11m <sup>2</sup>
2 POKÓJ DZIENNY Z JADALNIĄ	25,11m <sup>2</sup>
3 ŁAZIENKA	4,74m <sup>2</sup>
4 KUCHNIA	8,81m <sup>2</sup>
5 SYPIALNIA II	10,90m <sup>2</sup>
6 SYPIALNIA I	13,35m <sup>2</sup>
<b>SUMA-</b>	<b>67,02m<sup>2</sup></b>
 BALKON	 6,00m <sup>2</sup>