

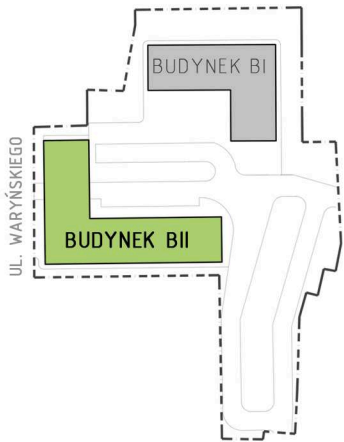


KUPIEC NOWOSOLSKI

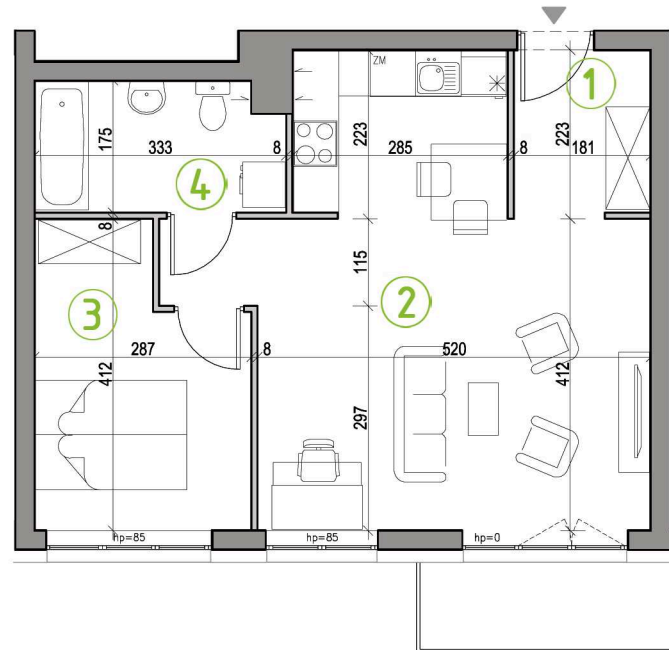
NOWA SÓL, UL. WARYŃSKIEGO

MIESZKANIE BM4

- 2-POKOJOWE
- POWIERZCHNIA 48,18 M²
- BUDYNEK BII, 1. PIĘTRO



1. PIĘTRO



ZESTAWIENIE POWIERZCHNI:

1 PRZEDPOKÓJ	3,87m ²
2 POKÓJ DZIENNY Z ANEKSEM KUCHENNYM	28,82m ²
3 SYPIALNIA I	10,02m ²
4 ŁAZIENKA	5,47m ²
SUMA:	48,18m²
 BALKON	 4,17m ²