

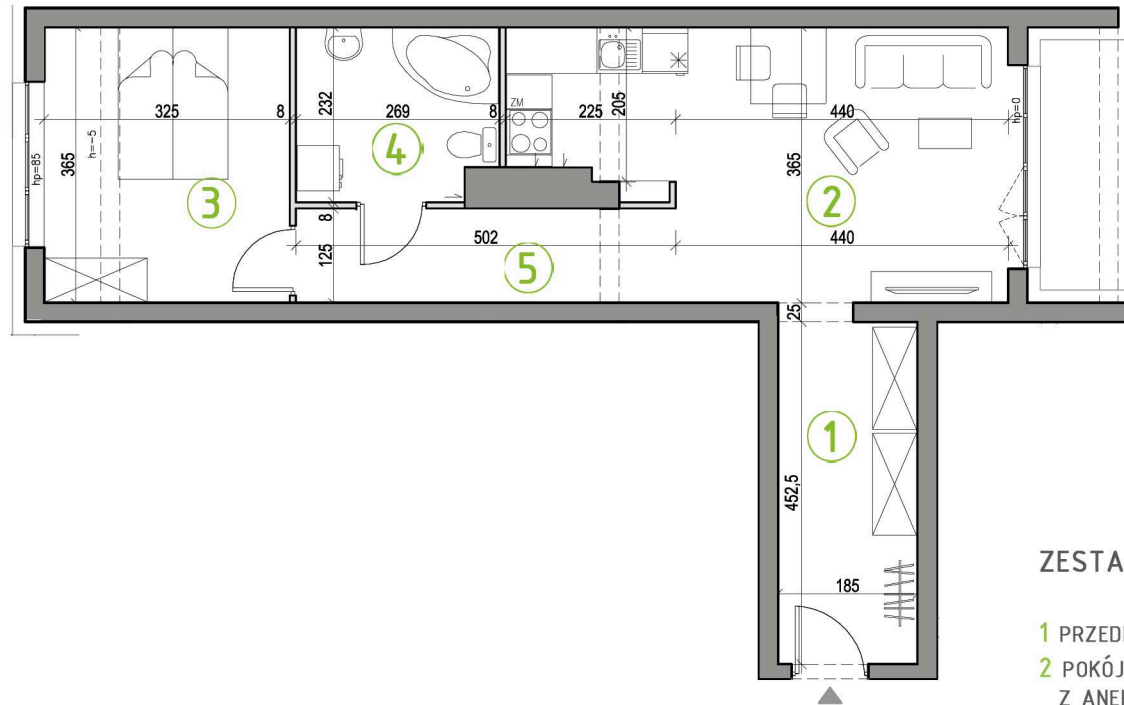
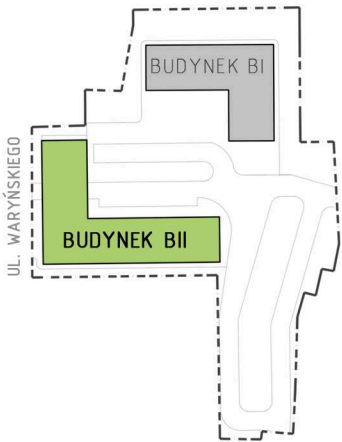


# KUPIEC NOWOSOLSKI

NOWA SÓL, UL. WARYŃSKIEGO

# MIESZKANIE BM21

- 2-POKOJOWE
- POWIERZCHNIA 52,16 M<sup>2</sup>
- BUDYNEK BII, 3. PIĘTRO



3. PIĘTRO

### ZESTAWIENIE POWIERZCHNI:

1 PRZEDPOKÓJ	8,18m <sup>2</sup>
2 POKÓJ DZIENNY Z ANEKSEM KUCHENNYM	20,32m <sup>2</sup>
3 SYPIALNIA I	11,66m <sup>2</sup>
4 KORYTARZ	6,12m <sup>2</sup>
5 ŁAZIENKA	5,88m <sup>2</sup>

SUMA: **52,16m<sup>2</sup>**

BALKON 3,97m<sup>2</sup>