

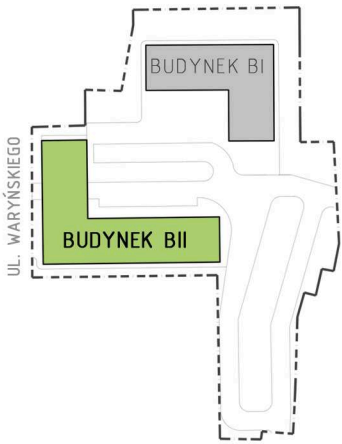


# KUPIEC NOWOSOLSKI

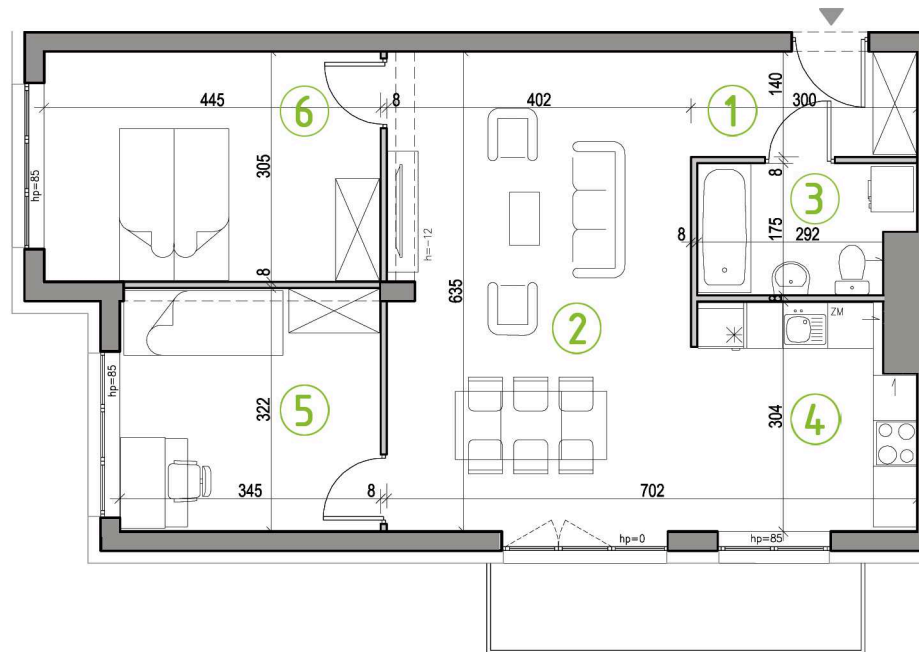
NOWA SÓL, UL. WARYŃSKIEGO

# MIESZKANIE BM19

- 3-POKOJOWE
- POWIERZCHNIA 66,58 M2
- BUDYNEK BII, 3. PIĘTRO



3. PIĘTRO



### ZESTAWIENIE POWIERZCHNI:

1 PRZEDPOKÓJ	4,11m <sup>2</sup>
2 POKÓJ DZIENNY Z JADALNIĄ	25,11m <sup>2</sup>
3 ŁAZIENKA	4,58m <sup>2</sup>
4 KUCHNIA	8,53m <sup>2</sup>
5 SYPIALNIA II	10,90m <sup>2</sup>
6 SYPIALNIA I	13,35m <sup>2</sup>
<b>SUMA-</b>	<b>66,58m<sup>2</sup></b>
 BALKON	 6,00m <sup>2</sup>