

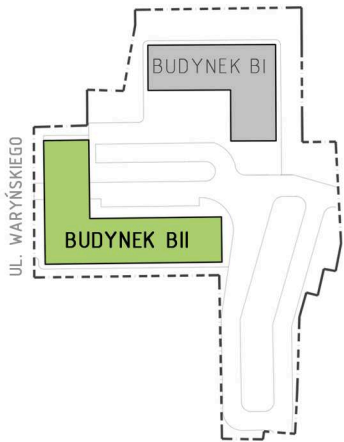


KUPIEC NOWOSOLSKI

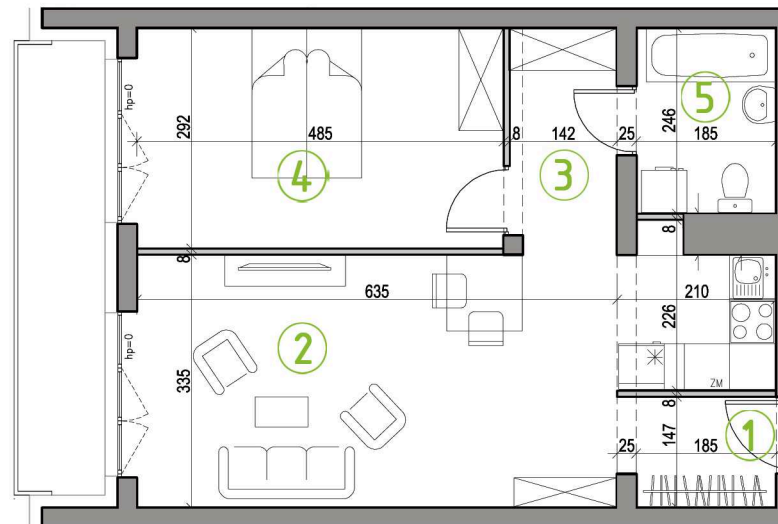
NOWA SÓL, UL. WARYŃSKIEGO

MIESZKANIE BM13

- 2-PKOJOWE
- POWIERZCHNIA 50,05 M²
- BUDYNEK BII, 2. PIĘTRO



2. PIĘTRO



ZESTAWIENIE POWIERZCHNI:

1 PRZEDPOKÓJ	2,62m ²
2 POKÓJ DZIENNY Z ANEKSEM KUCHENNYM	24,97m ²
3 KORYTARZ	4,34m ²
4 SYPIALNIA I	13,70m ²
5 ŁAZIENKA	4,42m ²
SUMA:	50,05m²

BALKON 7,22m²