

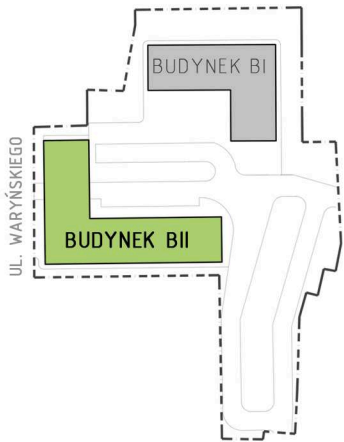


KUPIEC NOWOSOLSKI

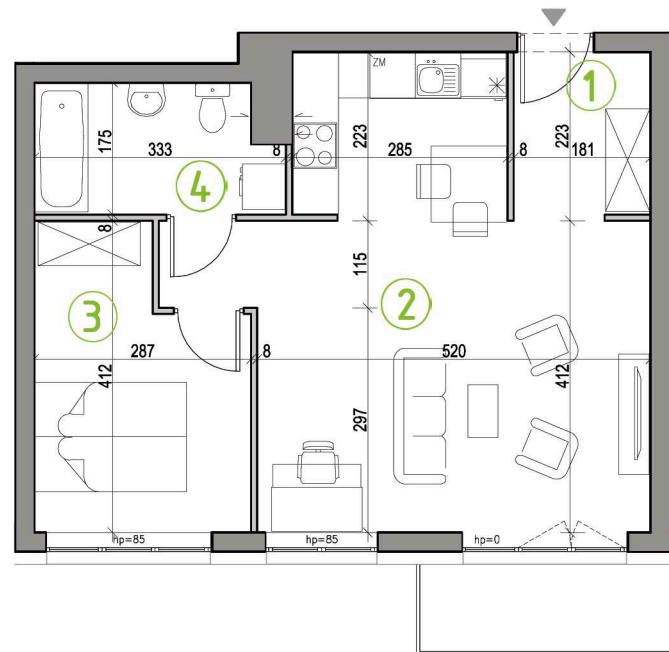
NOWA SÓL, UL. WARYŃSKIEGO

MIESZKANIE BM11

- 2-POKOJOWE
- POWIERZCHNIA 48,01 M²
- BUDYNEK BII, 2. PIĘTRO



2. PIĘTRO



ZESTAWIENIE POWIERZCHNI:

1 PRZEDPOKÓJ	3,87m ²
2 POKÓJ DZIENNY Z ANEKSEM KUCHENNYM	28,82m ²
3 SYPIALNIA I	10,02m ²
4 ŁAZIENKA	5,30m ²
SUMA:	48,01m²
 BALKON	 4,17m ²