

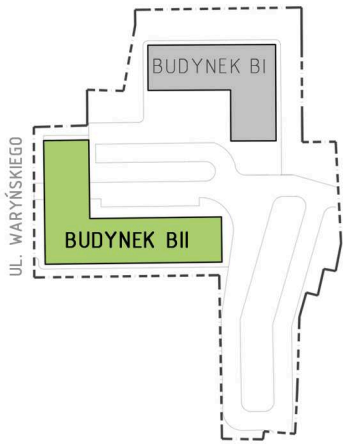


KUPIEC NOWOSOLSKI

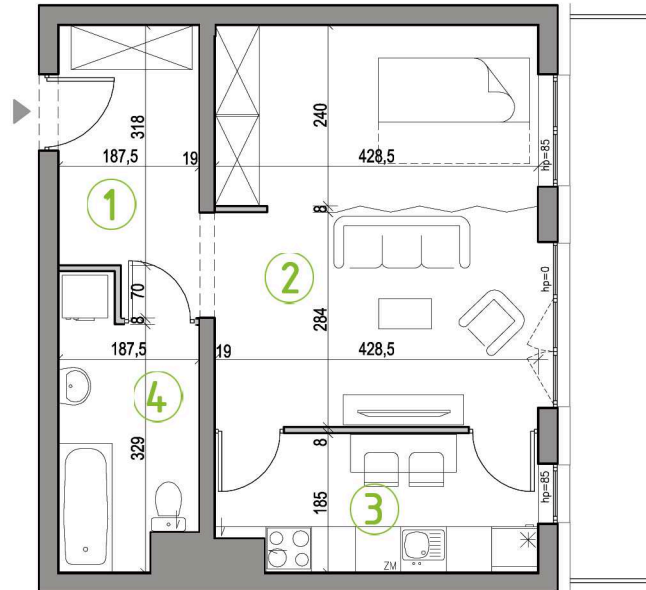
NOWA SÓL, UL. WARYŃSKIEGO

MIESZKANIE AM8

- 1-POKOJOWE
- POWIERZCHNIA 42,56 M2
- BUDYNEK BII, 2. PIĘTRO



2. PIĘTRO



ZESTAWIENIE POWIERZCHNI:

1 PRZEDPOKÓJ	6,52m ²
2 POKÓJ DZIENNY Z SYPIALNIĄ	22,43m ²
3 KUCHNIA	7,44m ²
4 ŁAZIENKA	6,17m ²
SUMA:	42,56m²
 BALKON	 9,00m ²