

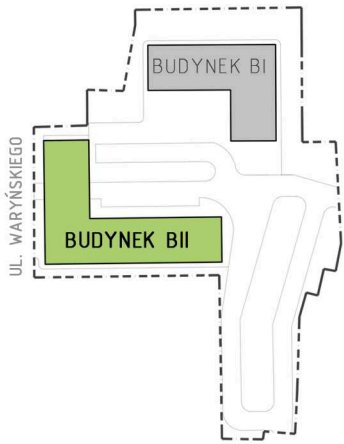


# KUPIEC NOWOSOLSKI

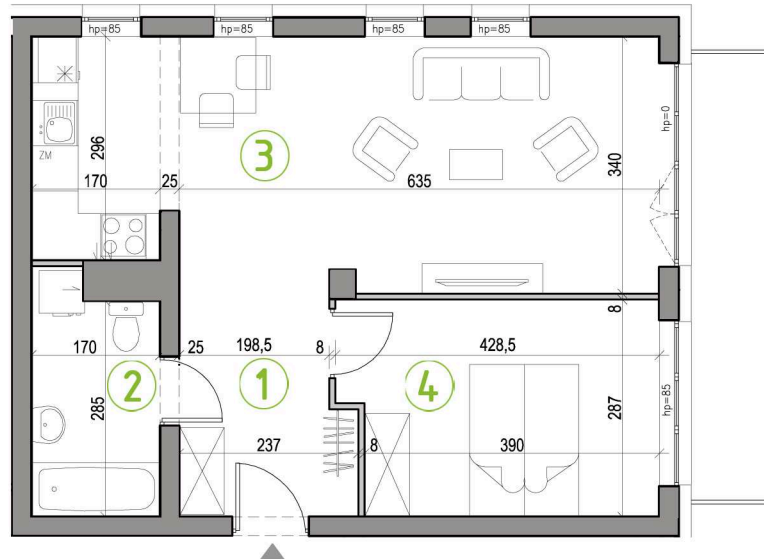
NOWA SÓL, UL. WARYŃSKIEGO

# MIESZKANIE AM5

- 2-POKOJOWE
- POWIERZCHNIA 49,53 M<sup>2</sup>
- BUDYNEK BII, 2. PIĘTRO



2. PIĘTRO



### ZESTAWIENIE POWIERZCHNI:

1 PRZEDPOKÓJ	6,30m <sup>2</sup>
2 ŁAZIENKA	5,01m <sup>2</sup>
3 POKÓJ DZIENNY Z ANEKSEM KUCHENNYM	26,71m <sup>2</sup>
4 SYPIALNIA I	11,51m <sup>2</sup>
<b>SUMA:</b>	<b>49,53m<sup>2</sup></b>
BALKON	7,20m <sup>2</sup>