

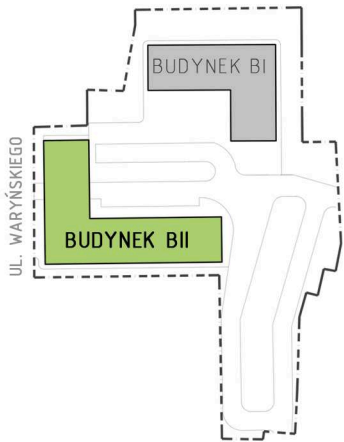


KUPIEC NOWOSOLSKI

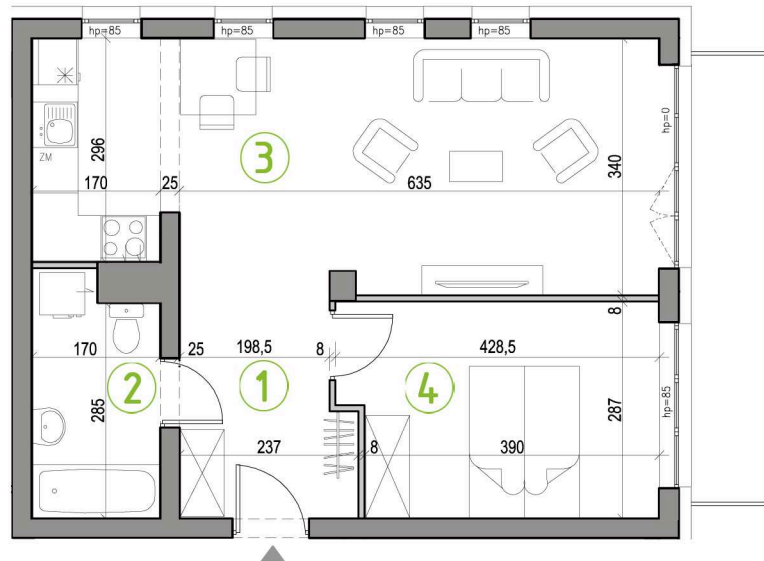
NOWA SÓL, UL. WARYŃSKIEGO

MIESZKANIE AM1

- 2-POKOJOWE
- POWIERZCHNIA 49,62 M²
- BUDYNEK BII, 1. PIĘTRO



1. PIĘTRO



ZESTAWIENIE POWIERZCHNI:

1 PRZEDPOKÓJ	6,30m ²
2 ŁAZIENKA	5,10m ²
3 POKÓJ DZIENNY Z ANEKSEM KUCHENNYM	26,71m ²
4 SYPIALNIA I	11,51m ²
SUMA:	49,62m²
BALKON	7,20m ²