

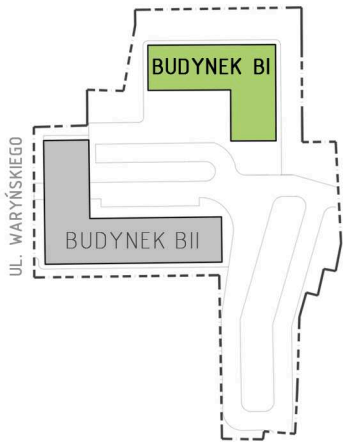


KUPIEC NOWOSOLSKI

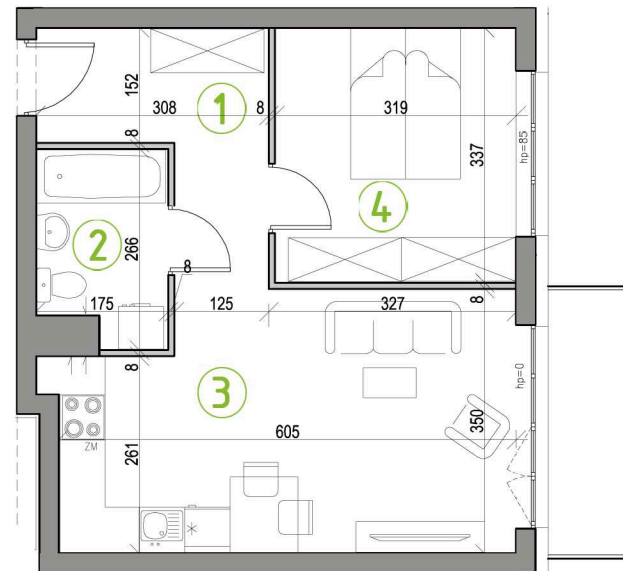
NOWA SÓL, UL. WARYŃSKIEGO

MIESZKANIE BM5

- 2-POKOJOWE
- POWIERZCHNIA 41,30 M²
- BUDYNEK BI, 1. PIĘTRO



1. PIĘTRO



ZESTAWIENIE POWIERZCHNI:

1 PRZEDPOKÓJ	6,92m ²
2 ŁAZIENKA	4,14m ²
3 POKÓJ DZIENNY Z ANEKSEM KUCHENNM	19,70m ²
4 SYPIALNIA I	10,54m ²
	SUMA: 41,30m²
 BALKON	 3,97m ²