

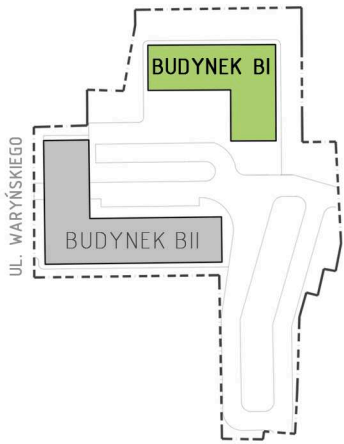


KUPIEC NOWOSOLSKI

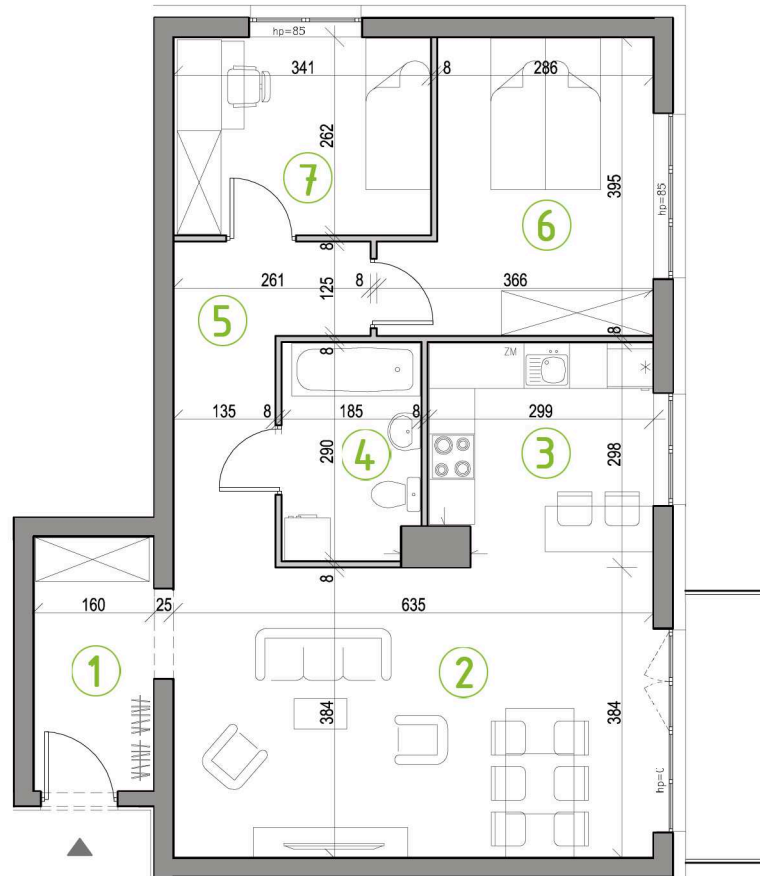
NOWA SÓL, UL. WARYŃSKIEGO

MIESZKANIE BM4

- 3-POKOJOWE
- POWIERZCHNIA 70,97 M2
- BUDYNEK BI, 1. PIĘTRO



1. PIĘTRO



ZESTAWIENIE POWIERZCHNI:

1 PRZEDPOKÓJ	5,25m ²
2 POKÓJ DZIENNY	24,05m ²
3 KUCHNIA	8,51m ²
4 ŁAZIENKA	5,11m ²
5 KORYTARZ	7,23m ²
6 SYPIALNIA I	12,07m ²
7 SYPIALNIA II	8,75m ²

SUMA: **70,97m²**

BALKON 3,97m²