

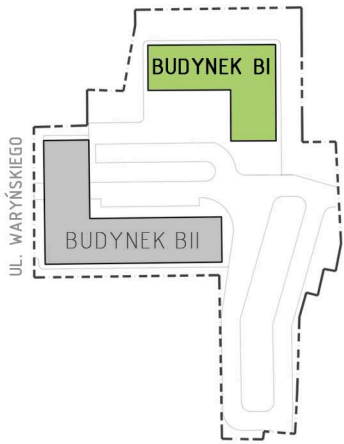


KUPIEC NOWOSOLSKI

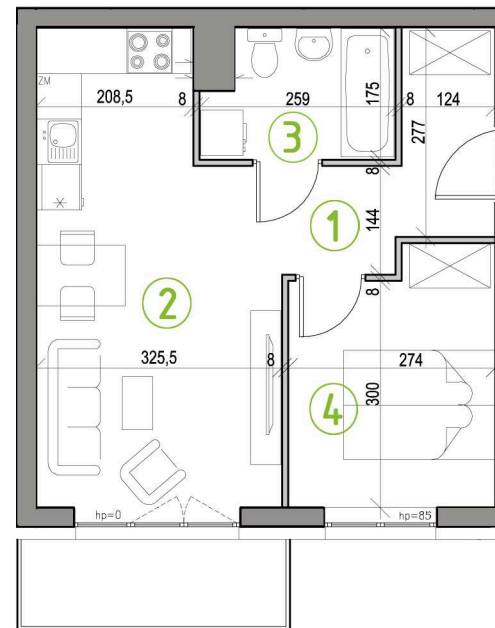
NOWA SÓL, UL. WARYŃSKIEGO

MIESZKANIE BM3

- 2-POKOJOWE
- POWIERZCHNIA 36,43 M²
- BUDYNEK BI, 1. PIĘTRO



1. PIĘTRO



ZESTAWIENIE POWIERZCHNI:

1 PRZEDPOKÓJ	5,52m ²
2 POKÓJ DZIENNY Z ANEKSEM KUCHENNYM	18,24m ²
3 ŁAZIENKA	4,02m ²
4 SYPIALNIA I	8,65m ²
SUMA:	36,43m²
BALKON	3,97m ²