

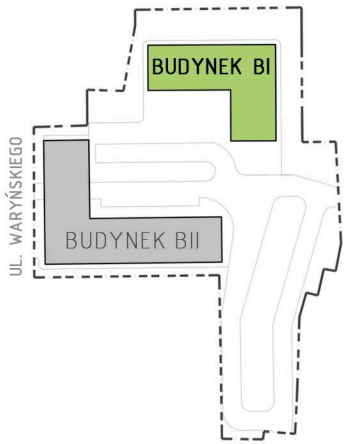


# KUPIEC NOWOSOLSKI

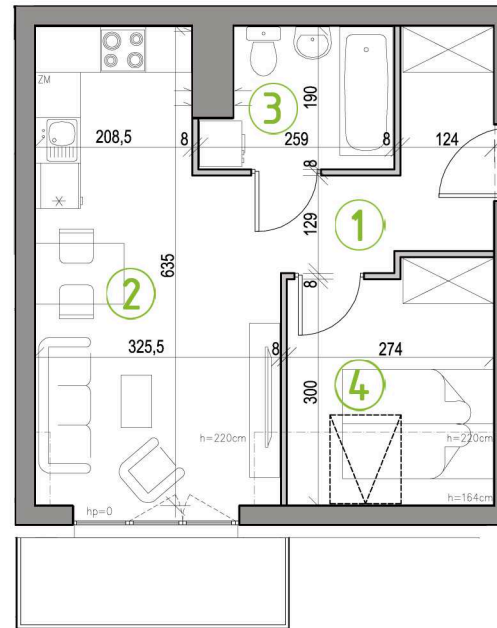
NOWA SÓL, UL. WARYŃSKIEGO

# MIESZKANIE BM10

- 2-POKOJOWE
- POWIERZCHNIA 34,95 M2
- BUDYNEK BI, 1. PODDASZE



PODDASZE



### ZESTAWIENIE POWIERZCHNI:

1 PRZEDPOKÓJ	5,56m <sup>2</sup>
2 POKÓJ DZIENNY Z ANEKSEM KUCHENNYM	18,08m <sup>2</sup>
3 ŁAZIENKA	4,23m <sup>2</sup>
4 SYPIALNIA I	7,08m <sup>2</sup>
	<b>SUMA: 34,95m<sup>2</sup></b>
BALKON	3,97m <sup>2</sup>