

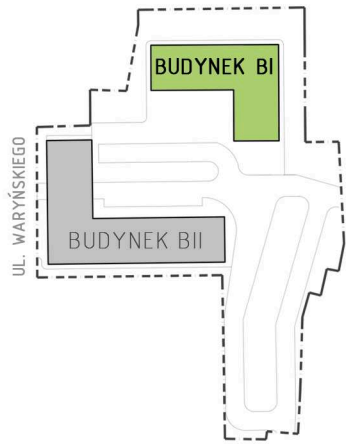


KUPIEC NOWOSOLSKI

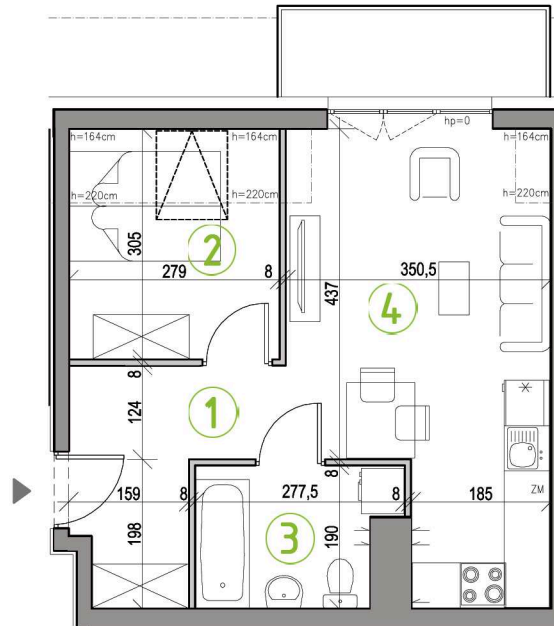
NOWA SÓL, UL. WARYŃSKIEGO

MIESZKANIE AM8

- 2-POKOJOWE
- POWIERZCHNIA 36,29 M2
- BUDYNEK BI, PODDASZE



PODDASZE



ZESTAWIENIE POWIERZCHNI:

1 PRZEDPOKÓJ	4,69m ²
2 SYPIALNIA I	7,00m ²
3 ŁAZIENKA	4,57m ²
4 POKÓJ DZIENNY Z ANEKSEM KUCHENNYM	20,03m ²
	SUMA: 36,29m²
BALKON	3,97m ²