

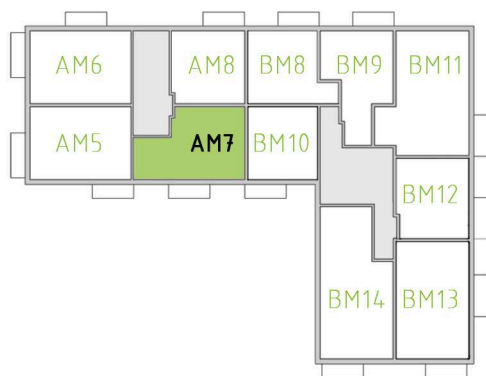
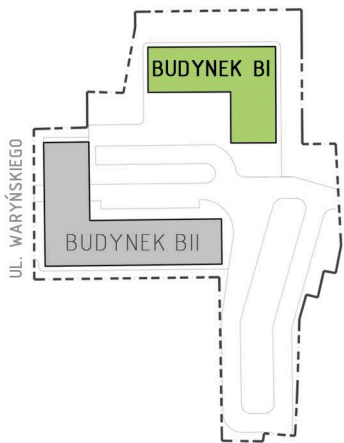


KUPIEC NOWOSOLSKI

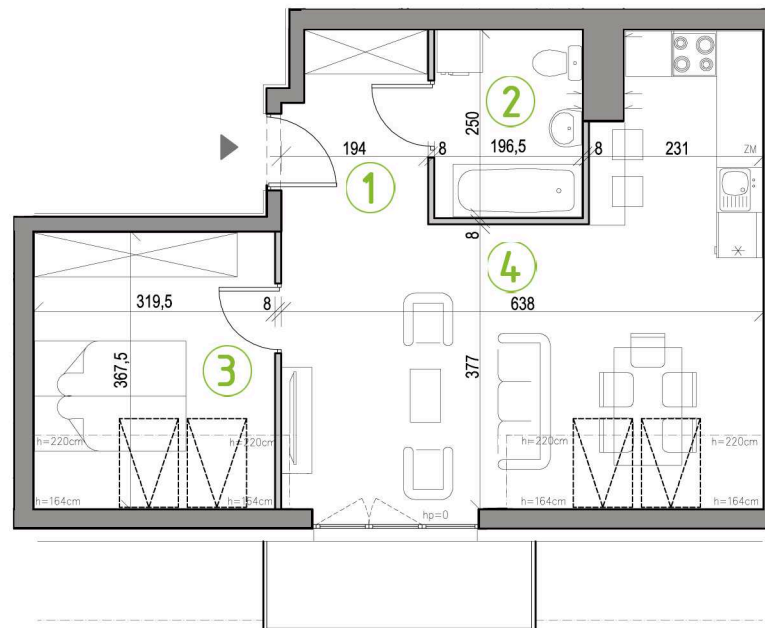
NOWA SÓL, UL. WARYŃSKIEGO

MIESZKANIE AM7

- 2-POKOJOWE
- POWIERZCHNIA 47,14 M2
- BUDYNEK BI, PODDASZE



PODDASZE



ZESTAWIENIE POWIERZCHNI:

1 PRZEDPOKÓJ	4,63m ²
2 ŁAZIENKA	4,78m ²
3 SYPIALNIA I	9,97m ²
4 POKÓJ DZIENNY Z ANEKSEM KUCHENNYM	27,76m ²
SUMA:	47,14m²
BALKON	3,97m ²