

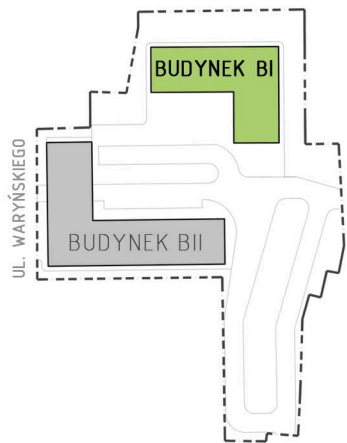


KUPIEC NOWOSOLSKI

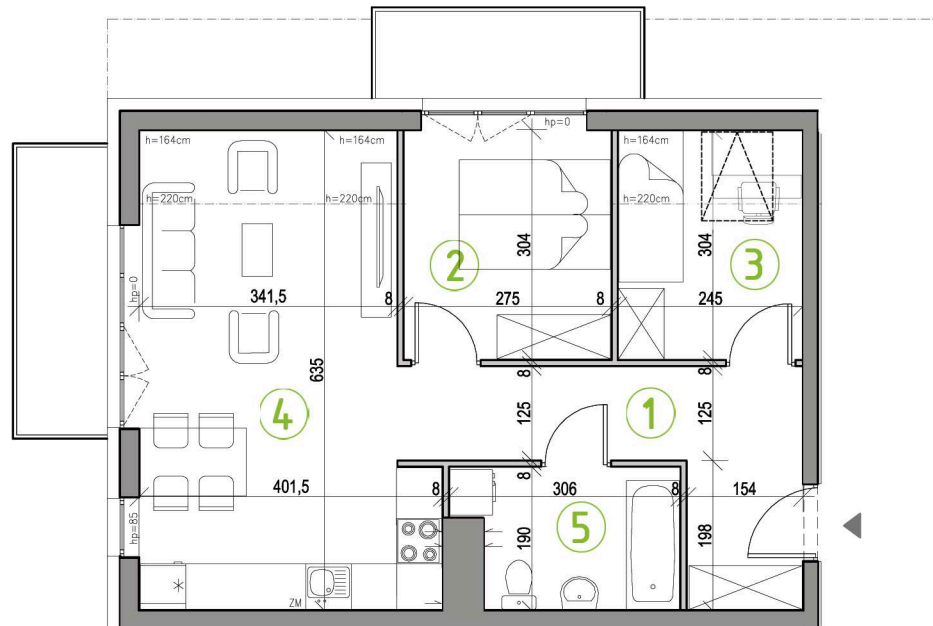
NOWA SÓL, UL. WARYŃSKIEGO

MIESZKANIE AM6

- 3-POKOJOWE
- POWIERZCHNIA 49,80 M2
- BUDYNEK BI, PODDASZE



PODDASZE



ZESTAWIENIE POWIERZCHNI:

1 PRZEDPOKÓJ	9,52m ²
2 SYPIALNIA I	8,19m ²
3 SYPIALNIA II	6,11m ²
4 POKÓJ DZIENNY Z ANEKSEM KUCHENNYM	20,88m ²
5 ŁAZIENKA	5,10m ²
SUMA:	49,80m²

BALKON 8,65m²