

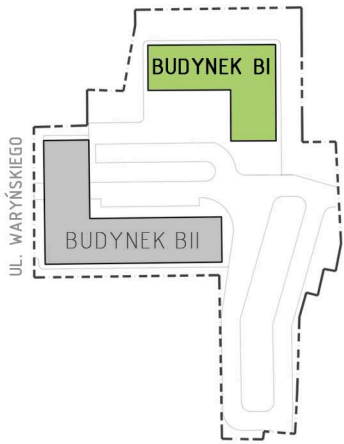


KUPIEC NOWOSOLSKI

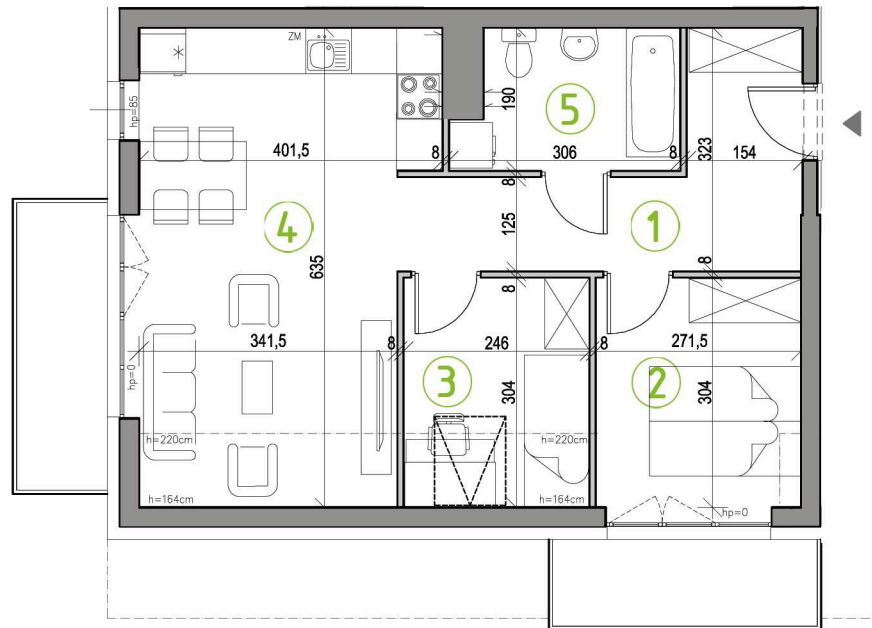
NOWA SÓL, UL. WARYŃSKIEGO

MIESZKANIE AM5

- 3-POKOJOWE
- POWIERZCHNIA 49,67 M²
- BUDYNEK BI, 1. PODDASZE



PODDASZE



ZESTAWIENIE POWIERZCHNI:

1 PRZEDPOKÓJ	9,49m ²
2 SYPIALNIA I	8,08m ²
3 SYPIALNIA II	6,13m ²
4 POKÓJ DZIENNY Z ANEKSEM KUCHENNYM	20,88m ²
5 ŁAZIENKA	5,09m ²
SUMA:	49,67m²

BALKON 8,65m²