

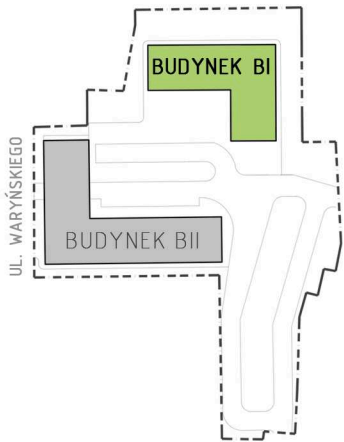


KUPIEC NOWOSOLSKI

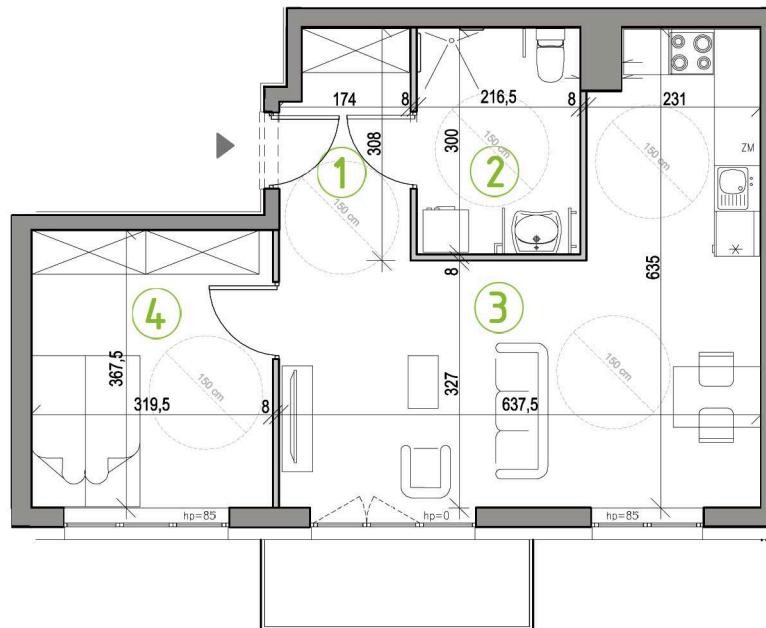
NOWA SÓL, UL. WARYŃSKIEGO

MIESZKANIE AM4

- 2-POKOJOWE
- POWIERZCHNIA 50,02 M²
- BUDYNEK BI, 1. PIĘTRO



1. PIĘTRO



ZESTAWIENIE POWIERZCHNI:

1 PRZEDPOKÓJ	4,97m ²
2 ŁAZIENKA	6,34m ²
3 POKÓJ DZIENNY Z ANEKSEM KUCHENNYM	27,19m ²
4 SYPIALNIA I	11,52m ²
SUMA:	50,02m²
BALKON	3,97m ²