

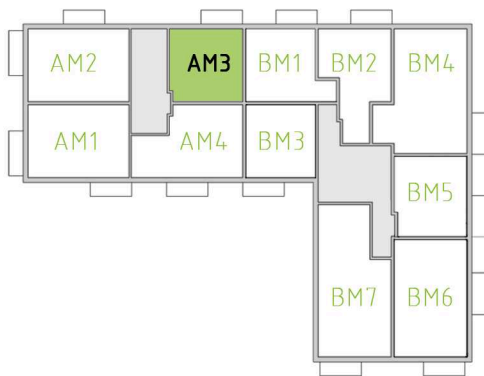
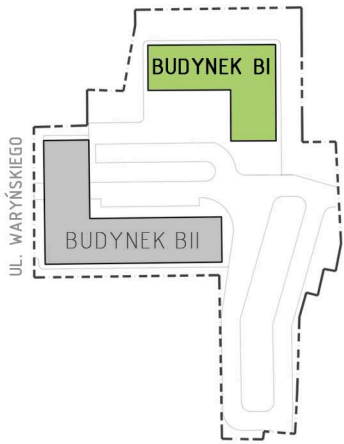


KUPIEC NOWOSOLSKI

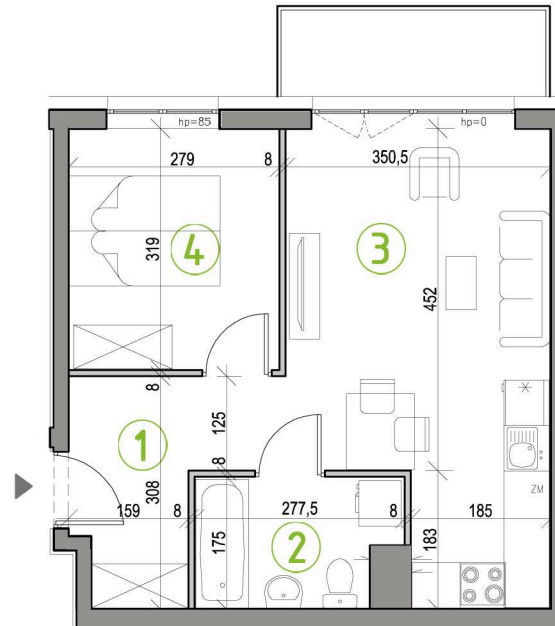
NOWA SÓL, UL. WARYŃSKIEGO

MIESZKANIE AM3

- 2-POKOJOWE
- POWIERZCHNIA 38,06 M²
- BUDYNEK BI, 1. PIĘTRO



1. PIĘTRO



ZESTAWIENIE POWIERZCHNI:

1 PRZEDPOKÓJ	4,47m ²
2 ŁAZIENKA	4,33m ²
3 POKÓJ DZIENNY Z ANEKSEM KUCHENNYM	20,54m ²
4 SYPIALNIA I	8,72m ²
SUMA:	38,06m²
BALKON	3,97m ²