

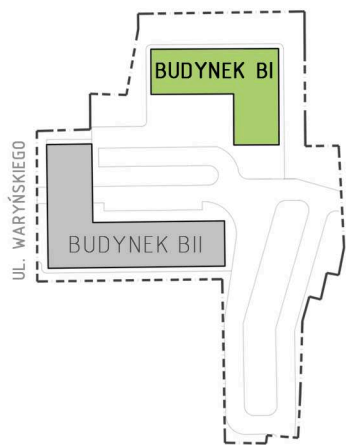


KUPIEC NOWOSOLSKI

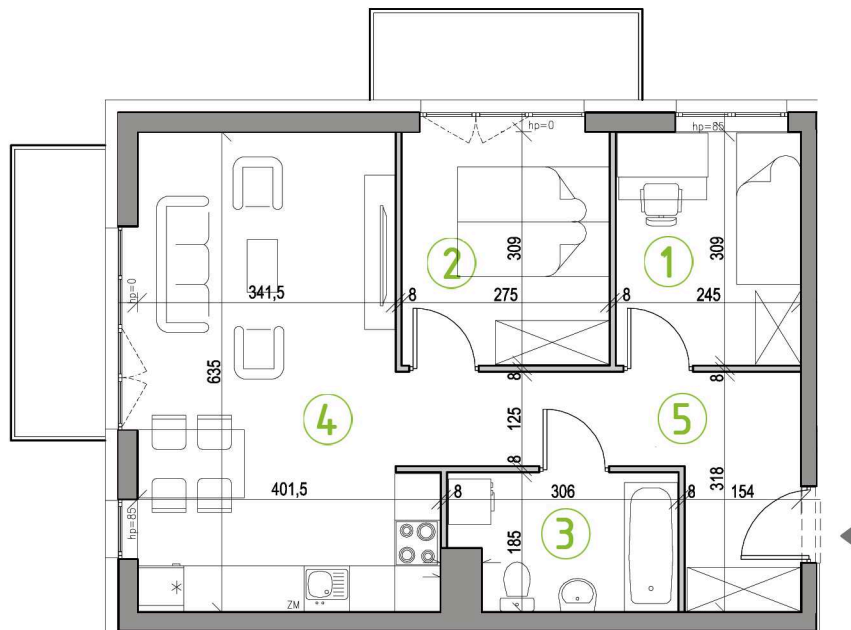
NOWA SÓL, UL. WARYŃSKIEGO

MIESZKANIE AM2

- 3-POKOJOWE
- POWIERZCHNIA 52,81 M²
- BUDYNEK BI, 1. PIĘTRO



1. PIĘTRO



ZESTAWIENIE POWIERZCHNI:

1 SYPIALNIA II	7,41m ²
2 SYPIALNIA I	8,32m ²
3 ŁAZIENKA	5,12m ²
4 POKÓJ DZIENNY Z ANEKSEM KUCHENNYM	22,51m ²
5 PRZEDPOKÓJ	9,45m ²
	<hr/>
	SUMA: 52,81m²
BALKON	8,65m ²