

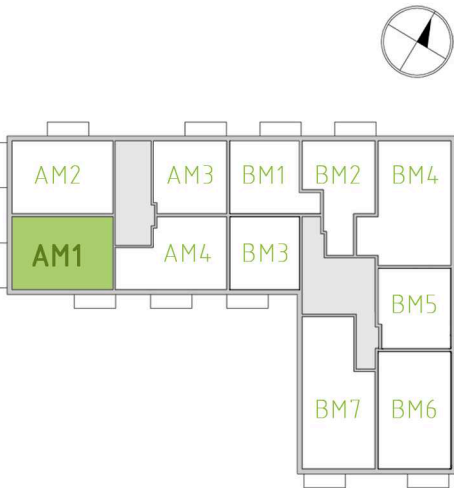
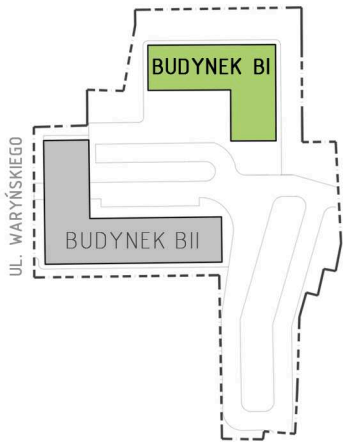


KUPIEC NOWOSOLSKI

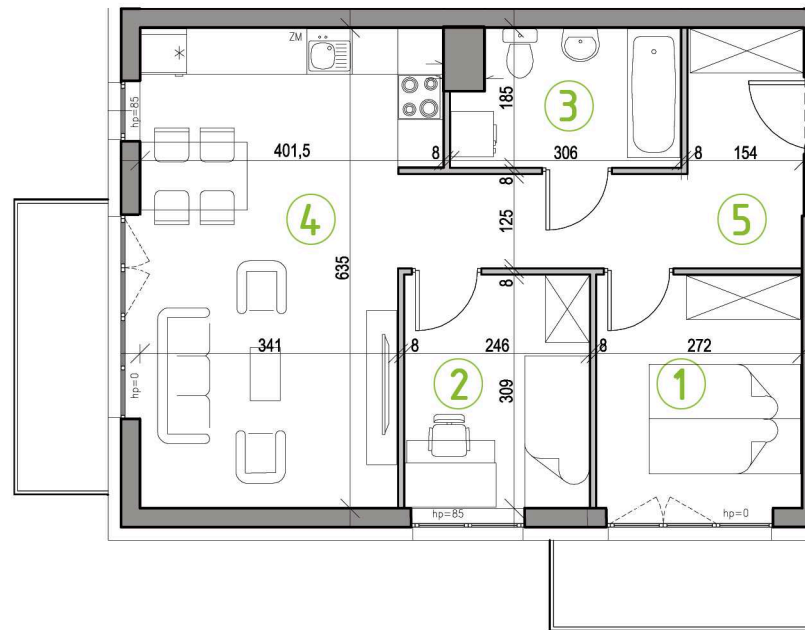
NOWA SÓL, UL. WARYŃSKIEGO

MIESZKANIE AM1

- 3-POKOJOWE
- POWIERZCHNIA 52,71 M²
- BUDYNEK BI, 1. PIĘTRO



1. PIĘTRO



ZESTAWIENIE POWIERZCHNI:

1 SYPIALNIA I	8,22m ²
2 SYPIALNIA II	7,43m ²
3 ŁAZIENKA	5,12m ²
4 POKÓJ DZIENNY Z ANEKSEM KUCHENNYM	22,51m ²
5 PRZEDPOKÓJ	9,43m ²
SUMA:	52,71m²

BALKON 8,65m²